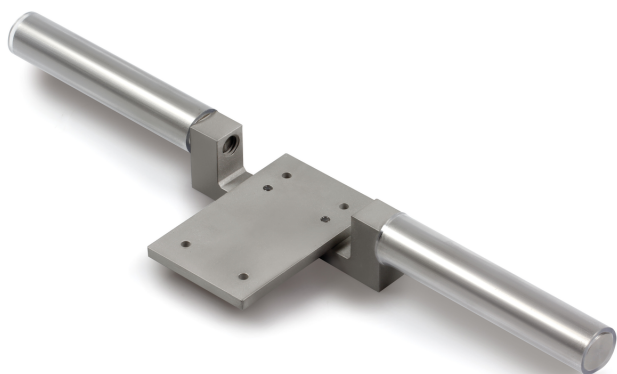


KERN AFK 02

KERN

Haltegriff aus Edelstahl mit grifffestem Kunststoffmantel



Kategorie

Marke	Sauter
Produktkategorie	Messtechnik
Produktgruppe	Haltegriff

Bauform

Abmessungen Gehäuse (B×T×H)	290×200×31 mm
Abmessungen komplett montiert (B×T×H)	290×200×31 mm
Material	Metall
Material Gehäuse	Metall

Umgebungsbedingungen

Lagertemperatur [Min]	-10 °C
Lagertemperatur [Max]	40 °C

Verpackung & Versand

Lieferzeit	1 d
Abmessungen Verpackung (B×T×H)	290×200×31 mm
Nettogewicht	0,68 kg
Versandart	Paketdienst
Nettogewicht ca.	0,70 kg
Bruttogewicht ca.	0,70 kg
Versandgewicht	0,69 kg

Piktogramme

STANDARD

